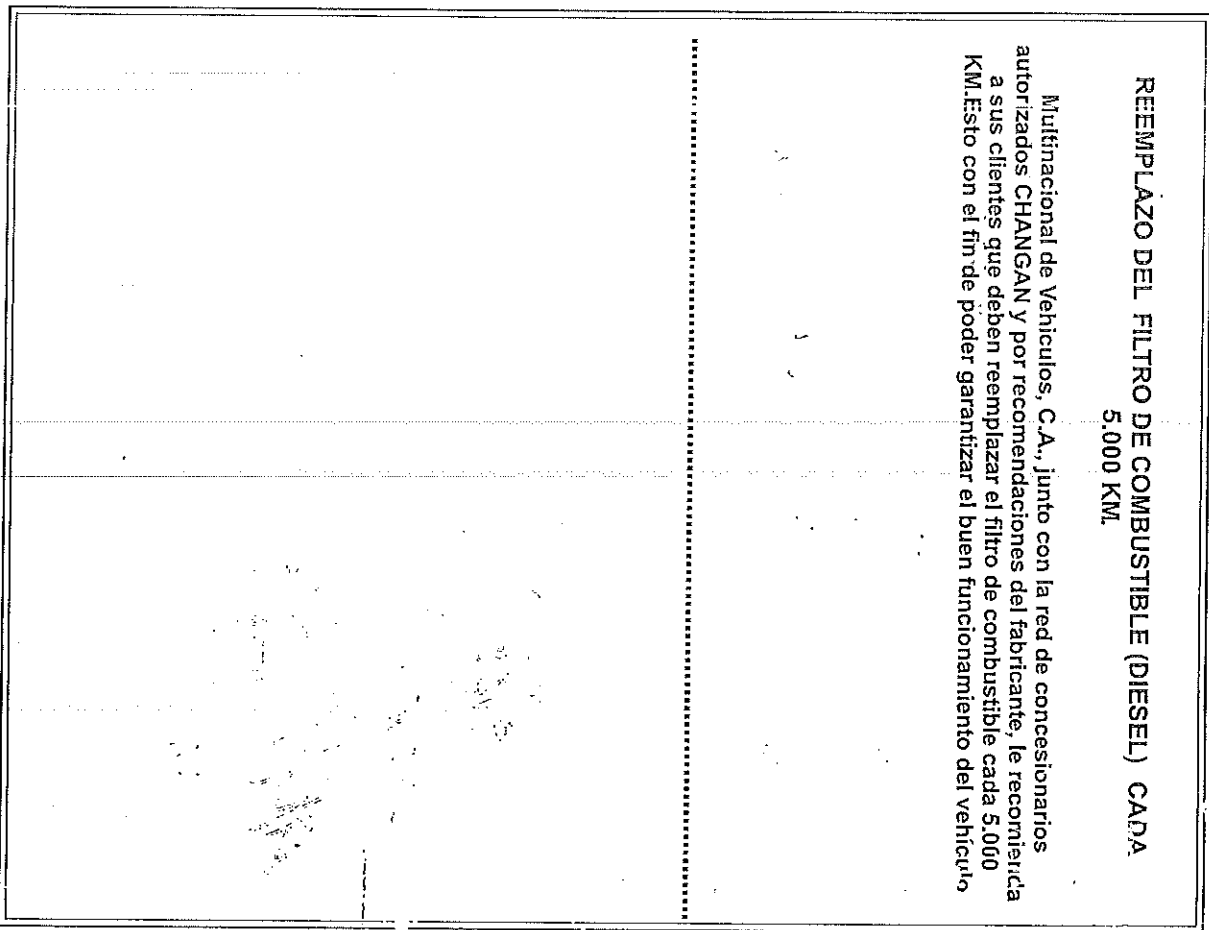


REEMPLAZO DEL FILTRO DE COMBUSTIBLE (DIESEL) CADA 5.000 KM.

Multinacional de Vehículos, C.A., junto con la red de concesionarios autorizados CHANGAN y por recomendaciones del fabricante, le recomienda a sus clientes que deben reemplazar el filtro de combustible cada 5.000 KM. Esto con el fin de poder garantizar el buen funcionamiento del vehículo.



REVISIÓN PERIÓDICA DE MANTENIMIENTO CUPÓN 1 REVISIÓN 1.000 KM. CON CARGO AL CLIENTE KILOMETRAJE:	REVISIÓN PERIÓDICA DE MANTENIMIENTO CUPÓN 2 REVISIÓN 5.000 KM. CON CARGO AL CLIENTE KILOMETRAJE:
Orden de reparación Fecha:	Orden de reparación Fecha:
Firma y sello Concesionario	Firma y sello Concesionario

REVISIÓN PERIÓDICA DE MANTENIMIENTO CUPÓN 3 REVISIÓN 10.000 KM. CON CARGO AL CLIENTE KILOMETRAJE:	REVISIÓN PERIÓDICA DE MANTENIMIENTO CUPÓN 4 REVISIÓN 15.000 KM. CON CARGO AL CLIENTE KILOMETRAJE:
Orden de reparación Fecha:	Orden de reparación Fecha:
Firma y sello Concesionario	Firma y sello Concesionario

REVISIÓN PERIÓDICA DE MANTENIMIENTO
CUPÓN 5
REVISION 20.000 KM.

CON CARGO AL CLIENTE

KILOMETRAJE: 17900

INVERSIONES MULTIFUNCIONAL
RIF: J.60043700-6
SERVICIO

Orden de reparación: 1034
Fecha: 3-11-22
Firma y sello Concesionario: [Firma]

REVISIÓN PERIÓDICA DE MANTENIMIENTO
CUPÓN 6
REVISION 25.000 KM.

CON CARGO AL CLIENTE

KILOMETRAJE: 23.229

INVERSIONES MULTIFUNCIONAL
RIF: J.60043700-6
SERVICIO

Orden de reparación: 2465
Fecha: 24/02/23
Firma y sello Concesionario: [Firma]

REVISIÓN PERIÓDICA DE MANTENIMIENTO
CUPÓN 7
REVISION 30.000 KM.

CON CARGO AL CLIENTE

KILOMETRAJE:

Orden de reparación:

Fecha: _____
Firma y sello Concesionario: _____

REVISIÓN PERIÓDICA DE MANTENIMIENTO
CUPÓN 8
REVISION 35.000 KM.

CON CARGO AL CLIENTE

KILOMETRAJE:

Orden de reparación:

Fecha: _____
Firma y sello Concesionario: _____